

## INVITATION

Nous avons le plaisir de vous convier à la visite du chantier du

## VORTEX

Au cœur du campus de l'UNIL.

Ce bâtiment permettra d'accueillir 1000 étudiants et sera également un lieu central pour les futurs Jeux Olympiques de la Jeunesse en 2020.



La visite se déroulera le **jeudi 13 juin 2019** dès 14h00 selon le programme suivant :

- 14h00 : Rendez-vous devant l'accueil des bureaux de la direction des travaux
- 14h00-14h30 : présentation
- 14h30-15h30 : visite du chantier
- 15h35 : verrée servie à la Buvette du foot

Nous remercions M. Eric Burg, directeur de projet du bureau Losinger Marazzi pour la conduite de cette visite.

**Nombre maximum de participants : 20**

### **Recommandations pour la visite**

**Nous demandons à tous les visiteurs de venir avec leur équipement de sécurité, chaussures, gilet et casque.**

**Des équipements de sécurité seront également à disposition sur place.**

### **Parking**

**Nous vous recommandons de privilégier les transports en commun et le co-voiturage car le parking dispose de très peu de places pour les visiteurs. Voir le plan d'accès ci-joint.**

Pour la bonne organisation, veuillez vous inscrire en remplissant le formulaire sur notre site internet [www.upiav.ch](http://www.upiav.ch), jusqu'au 24 mai 2019.

Le nombre de places étant limité, les inscriptions seront prises par ordre d'arrivée.

Nous nous réjouissons de vous rencontrer lors de cette visite.

UNION PATRONALE DES INGENIEURS  
ET DES ARCHITECTES VAUDOIS



Philippe Vogel  
Secrétaire général



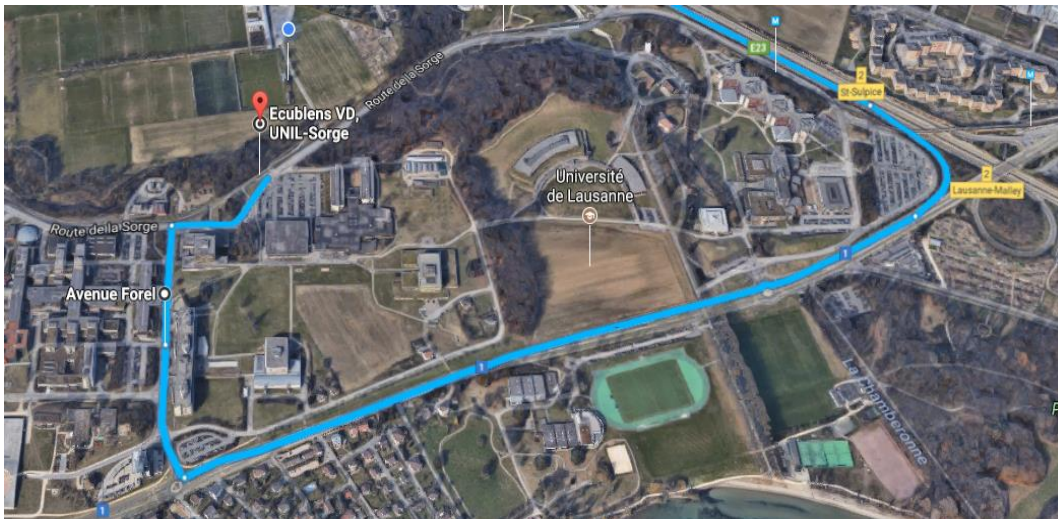
## Chantier VORTEX

### Route de la Sorge – 1024 Ecublens

### ACCÈS AU SITE

#### Accès en voiture :

En venant depuis Bussigny, prendre la sortie UNIL EPFL, remonter l'Avenue Forel puis l'entrée du chantier se trouve à proximité du bâtiment UNIL Amphimax.



#### Accès en transport en communs :



La ligne de métro M1 dessert le chantier.

L'arrêt de métro UNIL Sorge est situé à moins de 3 minutes à pied du chantier.